



# Your Key Component™

**UL @ NCAB**

**Fabriken har UL-märkt mina kort...**

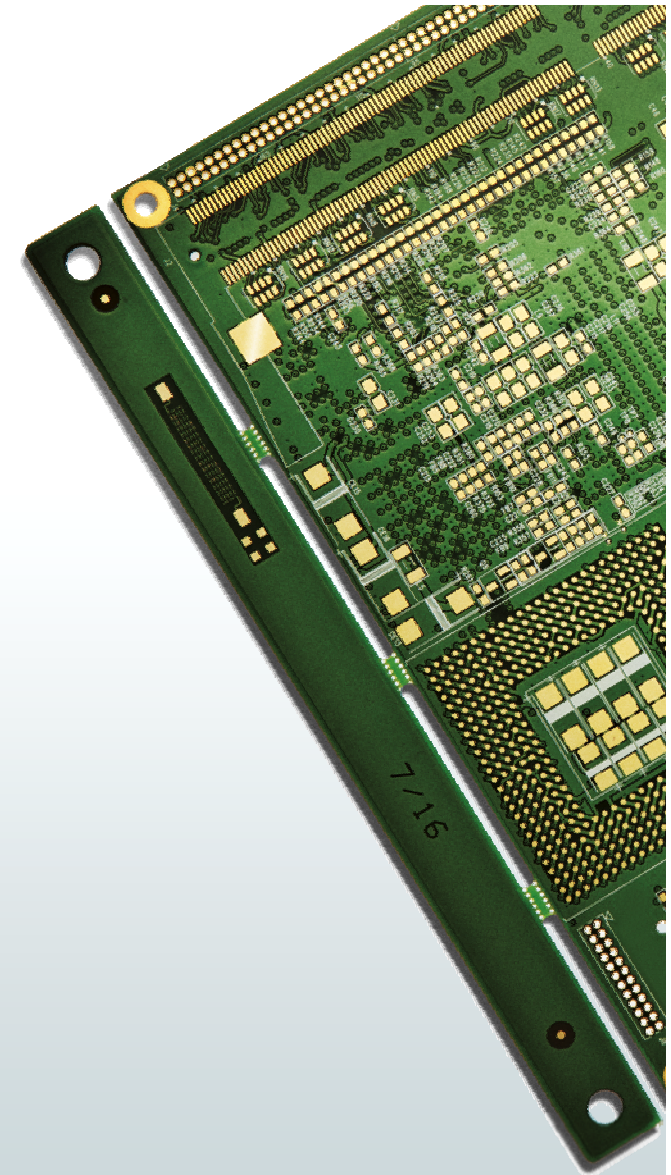
**...då är väl allt ok...**

**...ELLER?!**



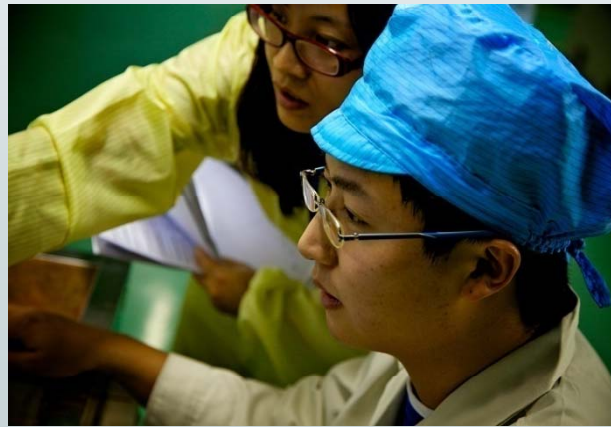
## Parameterar och kombinationer - UL-godkänd PCB

- Material
- Lödmasker
- Ytbehandlingar
- Koltryck
- Produktionsprocess
- Ledarbredder
- Koppertjocklek
- CTI – Comparative Tracking Index
- MOT – Maximum Operating Temperature
- Märkning
- Länkade UL-filer



## NCAB's kontrollpunkter

- **Sourcingprocessen**
- **Löpande under året (4 ggr/år)**
- **Val av fabrik för Din produkt/projekt**



## Exempel

# ROHS

- LF HASL – högre temp
- Mid- och High-Tg material
- Avdragbar lödmask – klara högre temp



## Senaste fabriksgodkännandet

- Märkning, länkad UL-fil, material, ytbehandlingar

## NCAB Group har vad som krävs

- **Tillgång till fabriken detaljerade UL-fil**
- **Kunskap och resurser att granska och guida**
- **Möjlighet att påverka**
- **Val av rätt fabrik för Din produkt**

